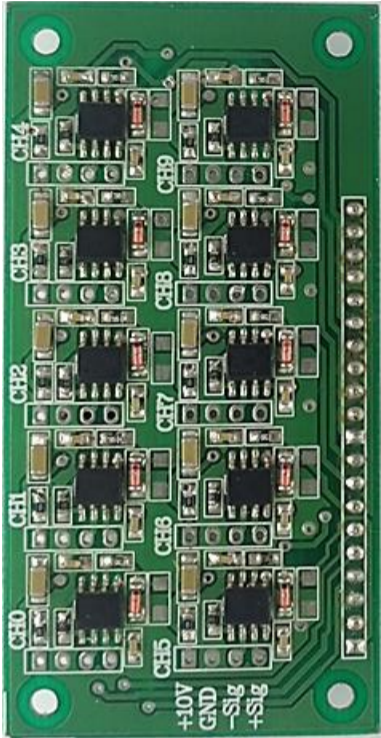


سیستم داده برداری ده کاناله

10-Channel Data Logger



مشخصات فنی:

- ✓ داده برداری 10 کاناله با نرخ 10 KHz برای هر کانال
- ✓ پردازنده 32 بیتی با فرکانس کاری 8 MHz
- ✓ دقت داده برداری با مبدل آنالوگ به دیجیتال 14 Bit
- ✓ استفاده از مبدل آنالوگ به دیجیتال مجزا برای هر کانال
- ✓ امکان تنظیم بهره تقویت کننده مجزا برای هر کانال در بازه 1 الی 1000 در ناحیه خطی
- ✓ ذخیره سازی داده ها بر روی کارت حافظه MicroSD
- ✓ دارای سنسور شتاب سنج داخلی سه محوره
- ✓ امکان تنظیم پهنای باند شتاب سنج در بازه 0.5 Hz تا 1600 Hz
- ✓ ارتباط با MicroSD با استفاده از SPI
- ✓ امکان اتصال به پورت USB برای دسترسی به اطلاعات کارت حافظه
- ✓ امکان ارتباط سریال به صورت RS232 با کامپیوتر
- ✓ امکان برنامه ریزی و دیباگ Onboard میکروکنترلر

کاربردها

- ✓ صنایع نظامی و هوافضا
- ✓ صنایع پزشکی
- ✓ صنایع فرآیندی
- ✓ رباتیک

