



# شرکت مهمابزار آنیل

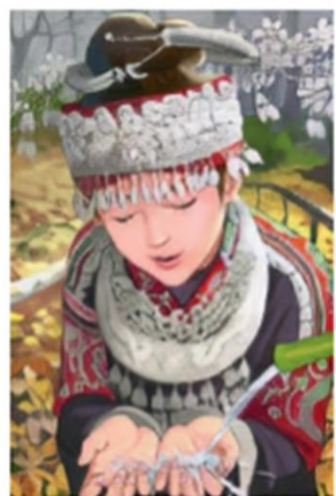
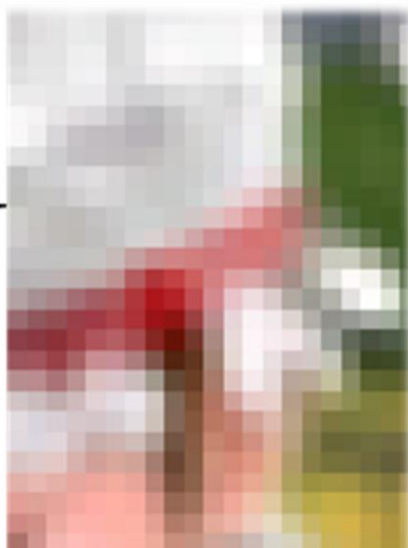
مستقر در پارک علم و فناوری  
آذربایجان شرقی

## نرم افزار هوشمند سوپر-رزولوشن تصاویر کم کیفیت

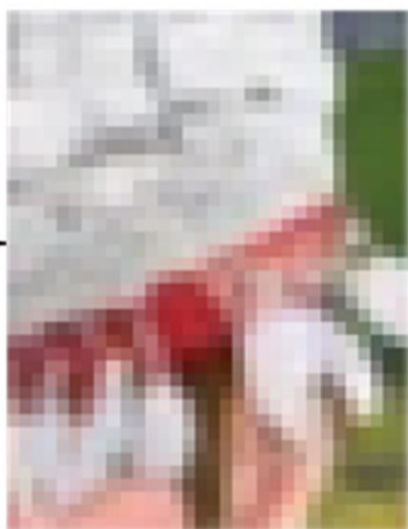
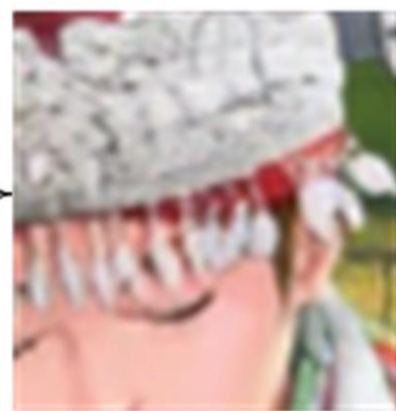
### با استفاده از تکنیک یادگیری عمیق



Low-resolution image



Super-resolved image



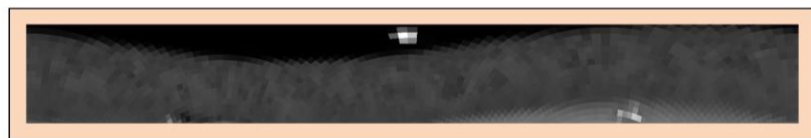
#### ❖ مشخصات فنی:

- ✓ سیستم با عملکرد برخط دارای قابلیت افزایش کیفیت تصویر حداقل ۴ برابری
- ✓ روش آموزش مبتنی بر یادگیری عمیق
- ✓ استفاده از تصاویر طبیعی برای آموزش سیستم در راستای انطباق عملکرد سیستم با محیط طبیعی

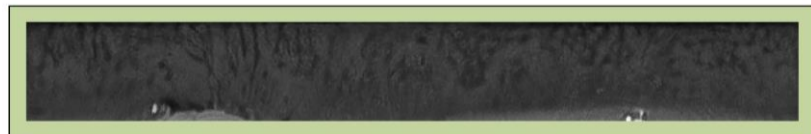
#### ❖ کاربردها

- ✓ بهبود دقت دستگاه‌های مبتنی بر تشخیص هویت بیومتریک
- ✓ بهبود تشخیص بیماری‌ها در تصاویر پزشکی
- ✓ بهبود عملکرد سیستم‌های مبتنی بر نورمارکتینگ

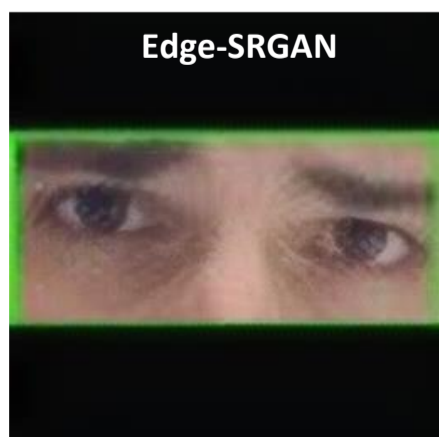
LR Image pattern



SR Image pattern



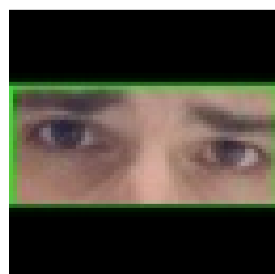
HR Image pattern



Iris of Edge-SRGAN



LR image



Iris of LR image

(zoomed for better display)

